

Mini-contactoare Ex9CSD

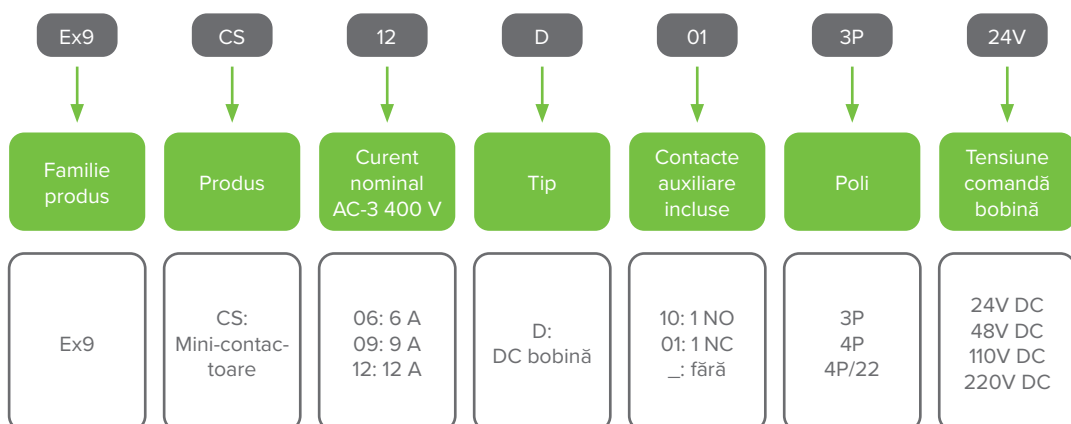


- Testat conform IEC / EN 60947-4-1
- Versiuni cu 3 și 4 poli
- Curent nominal AC-3 6, 9 și 12 A la 400 V
- Tensiunea de comandă a bobinei 24 – 220 V DC
- Curent nominal de scurtcircuit condițional
 $I_q = 50 \text{ kA}$
- Potrivit atât pentru aplicații industriale, cât și pentru rezidențiale
- Montare pe o șină (DIN) 35 mm sau pe contrapanou

Contactoarele Ex9CSD aduc parametri electrici excelenți sub forma unui dispozitiv foarte compact. Aceste contactoare pot fi utilizate atât pentru aplicații industriale, cât și pentru uz casnic. Curentul termic și sarcina AC-1 20 A la 690 V AC permit comutarea sarcinilor rezistive cu curenții maximi uzuali pentru aplicațiile casnice. Datorită dimensiunilor compacte, contactoarele Ex9CSD sunt soluția ideală pentru instalații cu spațiu limitat.

Mini-contactoarele sunt disponibile în versiuni standard cu 3 și 4 poli, dar și cu 4 poli cu contactele principale aliniate, 2 normal închise și 2 normal deschise (4P/22).

Codificare produs



Marcaje de certificare



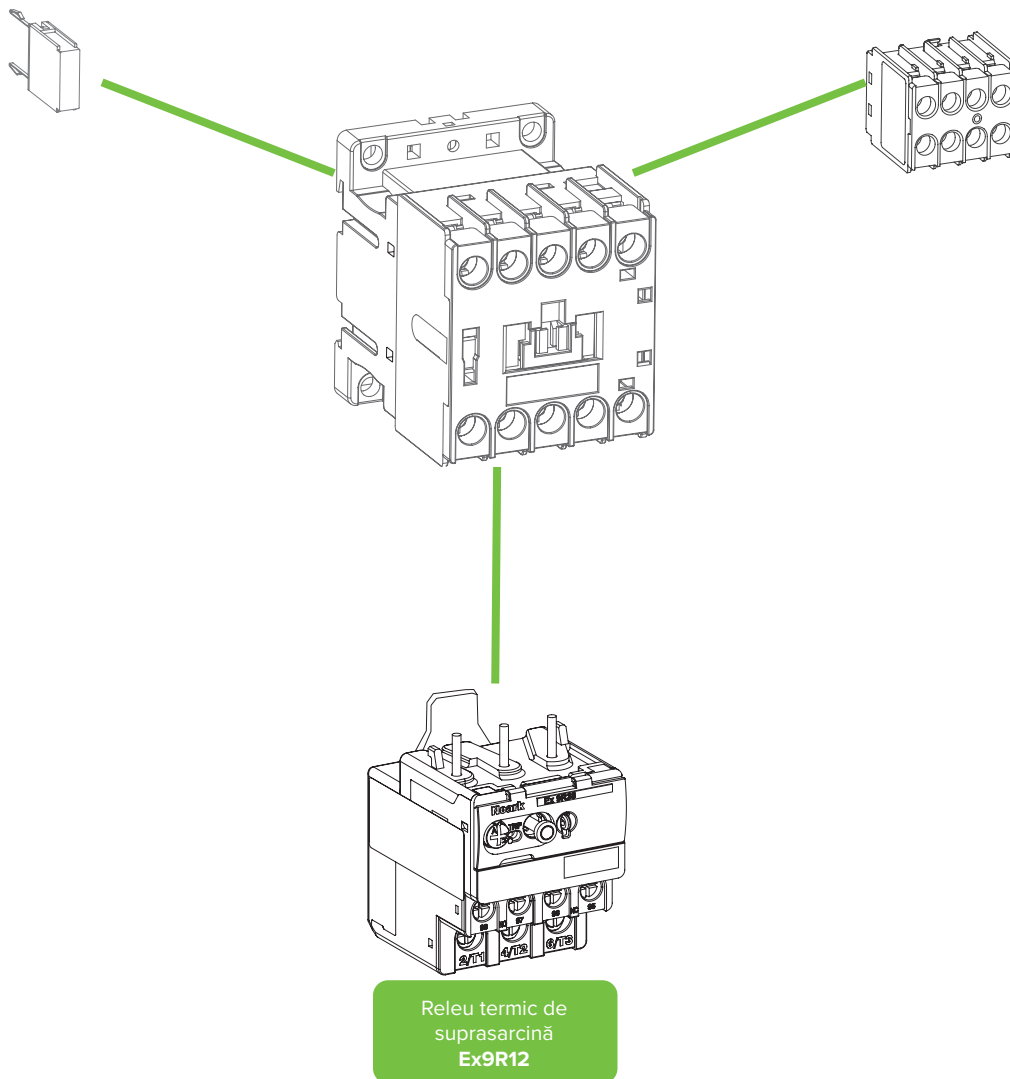
Mini-contactoare Ex9CS

Accesorii

Modul de protecție cu
varistor
CCU41

Mini-contactor
Ex9CSD

Bloc contacte auxiliare
montaj frontal
AX41



Contacte auxiliare AX41

Releu termic de suprasarcină Ex9R12

Modul de protecție cu varistor CCU41

Mini-contactoare Ex9CSD

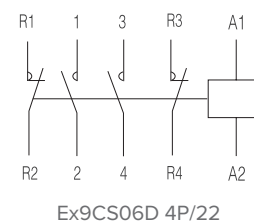
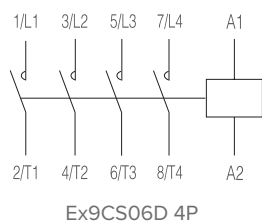
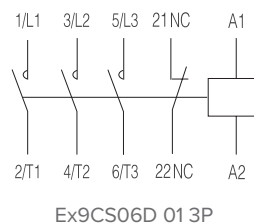
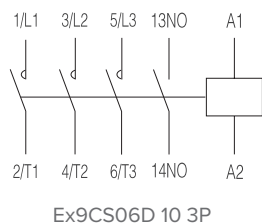
Curent nominal 6 A, 3 și 4 poli

- Versiunea mini-contactor
- Montare pe șină DIN 35 mm sau pe contrapanou
- Pot fi utilizate contacte auxiliare montate frontal tip AX41
- Poate fi combinat cu relele termice de suprasarcină Ex9R12
- Versiunea de 4 poli nu are contacte auxiliare interne



Tensiune comandă	AC-3 I_c	Mărime carcasă	Poli	Contacte auxiliare	Nr. articol	Tip	Ambalaj
220 V DC	6 A	S12	3	1 NC	116384	Ex9CS06D 01 3P 220V	1/80
110 V DC	6 A	S12	3	1 NC	116385	Ex9CS06D 01 3P 110V	1/80
48 V DC	6 A	S12	3	1 NC	116386	Ex9CS06D 01 3P 48V	1/80
24 V DC	6 A	S12	3	1 NC	116387	Ex9CS06D 01 3P 24V	1/80
220 V DC	6 A	S12	3	1 NO	116388	Ex9CS06D 10 3P 220V	1/80
110 V DC	6 A	S12	3	1 NO	116389	Ex9CS06D 10 3P 110V	1/80
48 V DC	6 A	S12	3	1 NO	116390	Ex9CS06D 10 3P 48V	1/80
24 V DC	6 A	S12	3	1 NO	116391	Ex9CS06D 10 3P 24V	1/80
220 V DC	6 A	S12	4	-	116392	Ex9CS06D 4P 220V	1/80
110 V DC	6 A	S12	4	-	116393	Ex9CS06D 4P 110V	1/80
48 V DC	6 A	S12	4	-	116394	Ex9CS06D 4P 48V	1/80
24 V DC	6 A	S12	4	-	116395	Ex9CS06D 4P 24V	1/80
220 V DC	6 A	S12	2+2	-	116396	Ex9CS06D 4P/22 220V	1/80
110 V DC	6 A	S12	2+2	-	116397	Ex9CS06D 4P/22 110V	1/80
48 V DC	6 A	S12	2+2	-	116398	Ex9CS06D 4P/22 48V	1/80
24 V DC	6 A	S12	2+2	-	116399	Ex9CS06D 4P/22 24V	1/80

Scheme de conexiune



Mini-contactoare Ex9CSD

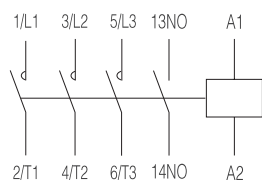
Curent nominal 9 A, 3 și 4 poli

- Versiunea mini-contactor
- Montare pe șină DIN 35 mm sau pe contrapanou
- Pot fi utilizate contacte auxiliare montate frontal tip AX41
- Poate fi combinat cu relele termice de suprasarcină Ex9R12
- Versiunea de 4 poli nu are contacte auxiliare interne

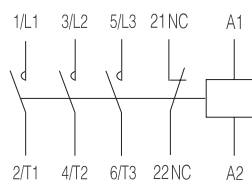


Tensiune comandă	AC-3 I_c	Mărime carcasă	Poli	Contacte auxiliare	Nr. articol	Tip	Ambalaj
220 V DC	9 A	S12	3	1 NC	116400	Ex9CS09D 01 3P 220V	1/80
110 V DC	9 A	S12	3	1 NC	116401	Ex9CS09D 01 3P 110V	1/80
48 V DC	9 A	S12	3	1 NC	116402	Ex9CS09D 01 3P 48V	1/80
24 V DC	9 A	S12	3	1 NC	116403	Ex9CS09D 01 3P 24V	1/80
220 V DC	9 A	S12	3	1 NO	116404	Ex9CS09D 10 3P 220V	1/80
110 V DC	9 A	S12	3	1 NO	116405	Ex9CS09D 10 3P 110V	1/80
48 V DC	9 A	S12	3	1 NO	116406	Ex9CS09D 10 3P 48V	1/80
24 V DC	9 A	S12	3	1 NO	116407	Ex9CS09D 10 3P 24V	1/80
220 V DC	9 A	S12	4	-	116408	Ex9CS09D 4P 220V	1/80
110 V DC	9 A	S12	4	-	116409	Ex9CS09D 4P 110V	1/80
48 V DC	9 A	S12	4	-	116410	Ex9CS09D 4P 48V	1/80
24 V DC	9 A	S12	4	-	116411	Ex9CS09D 4P 24V	1/80
220 V DC	9 A	S12	2+2	-	116412	Ex9CS09D 4P/22 220V	1/80
110 V DC	9 A	S12	2+2	-	116413	Ex9CS09D 4P/22 110V	1/80
48 V DC	9 A	S12	2+2	-	116414	Ex9CS09D 4P/22 48V	1/80
24 V DC	9 A	S12	2+2	-	116415	Ex9CS09D 4P/22 24V	1/80

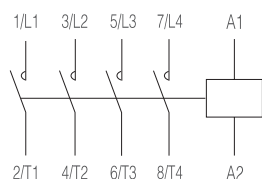
Scheme de conexiune



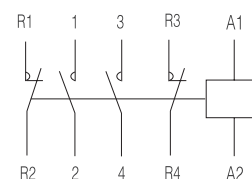
Ex9CS09D 10 3P



Ex9CS09D 01 3P



Ex9CS09D 4P



Ex9CS09D 4P/22

Mini-contactoare Ex9CSD

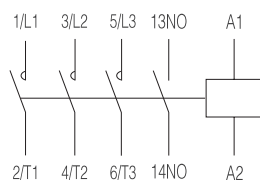
Curent nominal 12 A, 3 și 4 poli

- Versiunea mini-contactor
- Montare pe șină DIN 35 mm sau pe contrapanou
- Pot fi utilizate contacte auxiliare montate frontal tip AX41
- Poate fi combinat cu relele termice de suprasarcină Ex9R12
- Versiunea de 4 poli nu are contacte auxiliare interne

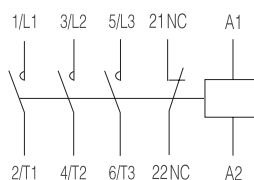


Tensiune comandă	AC-3 I_c	Mărime carcasă	Poli	Contacte auxiliare	Nr. articol	Tip	Ambalaj
220 V DC	12 A	S12	3	1 NC	116416	Ex9CS12D 01 3P 220V	1/80
110 V DC	12 A	S12	3	1 NC	116417	Ex9CS12D 01 3P 110V	1/80
48 V DC	12 A	S12	3	1 NC	116418	Ex9CS12D 01 3P 48V	1/80
24 V DC	12 A	S12	3	1 NC	116419	Ex9CS12D 01 3P 24V	1/80
220 V DC	12 A	S12	3	1 NO	116420	Ex9CS12D 10 3P 220V	1/80
110 V DC	12 A	S12	3	1 NO	116421	Ex9CS12D 10 3P 110V	1/80
48 V DC	12 A	S12	3	1 NO	116422	Ex9CS12D 10 3P 48V	1/80
24 V DC	12 A	S12	3	1 NO	116423	Ex9CS12D 10 3P 24V	1/72
220 V DC	12 A	S12	4	-	116424	Ex9CS12D 4P 220V	1/80
110 V DC	12 A	S12	4	-	116425	Ex9CS12D 4P 110V	1/80
48 V DC	12 A	S12	4	-	116426	Ex9CS12D 4P 48V	1/80
24 V DC	12 A	S12	4	-	116427	Ex9CS12D 4P 24V	1/80
220 V DC	12 A	S12	2+2	-	116428	Ex9CS12D 4P/22 220V	1/80
110 V DC	12 A	S12	2+2	-	116429	Ex9CS12D 4P/22 110V	1/80
48 V DC	12 A	S12	2+2	-	116430	Ex9CS12D 4P/22 48V	1/80
24 V DC	12 A	S12	2+2	-	116431	Ex9CS12D 4P/22 24V	1/80

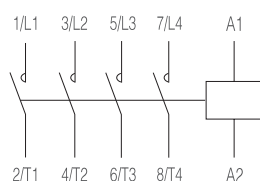
Scheme de conexiune



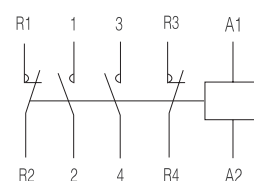
Ex9CS12D 10 3P



Ex9CS12D 01 3P



Ex9CS12D 4P



Ex9CS12D 4P/22

Mini-contactoare Ex9CS06D, Ex9CS09D, Ex9CS12D

Parametri generali		
Dimensiuni compacte		
Contactoare clasificate în regim de funcționare AC-3		
Adecvate aplicațiilor casnice, cât și a celor industriale		
Versiuni cu 3 și 4 poli		
Montare pe șină DIN 35 mm sau pe contrapanou		
Cu sau fără contacte auxiliare încastate		
Accesorii		
Contacte auxiliare montate frontal	AX41	101435, 101280, 101281, 101282, 101283
Modul de protecție cu varistor	CCU41	104501, 104502, 104503
Relee termice de suprasarcină	Ex9R12	101359 — 101370

Parametri electrici - contacte principale și generalități			
	Ex9CS06D	Ex9CS09D	Ex9CS12D
Testat conform	IEC/EN 60947-4-1		
Tensiune nominală operațională U_e	690 V AC		
Tensiune nominală de izolare U_i	690 V AC		
Tensiune nom. de ținere la impuls U_{imp}	6 kV	6 kV	6 kV
Frecvență nominală	50/60 Hz		
Contacte opuse interblocați conform EN 60947-4-1, Anexa L	da	da	da
Curent termic convențional în aer I_{th}	20 A	20 A	20 A
Curent nominal operațional I_e			
AC-1	20 A	20 A	20 A
AC-2/AC-3/AC-4, 380/400 V	6 A	9 A	12 A
AC-2/AC-3/AC-4, 660/690 V	3.8 A	4.9 A	4.9 A
Putere nominală a motorului trifazat			
AC-3/AC-4, 380/400 V	2.2 kW	4 kW	5.5 kW
AC-3/AC-4, 660/690 V	3 kW	4 kW	4 kW
Valoare maximă a siguranței fuzibile			
Coordonare tip 1 la 500 V AC	25 A gG/gL	25 A gG/gL	25 A gG/gL
Coordonare tip 2 la 500 V AC	20 A gG/gL	20 A gG/gL	20 A gG/gL
Izolație sigură (EN 61140)			
Contact principal — contact principal	400 V AC	400 V AC	400 V AC
Contact principal — bobină	400 V AC	400 V AC	400 V AC
Putere trifazată AC-1			
Siguranță fuz. max. de back-up gG/gL	36 A	36 A	36 A
Putere la 230/240 V	8 kW	8 kW	8 kW
Putere la 380/400 V	13 kW	13 kW	13 kW
Putere la 660/690 V	23 kW	23 kW	23 kW
Curent nominal $I_e = I_{th}$	20 A	20 A	20 A
Putere monofazată AC-1, 3 contacte în paralel			
Siguranță fuz. max. de back-up gG/gL	63 A	63 A	63 A
Putere la 230/240 V	18 kW	18 kW	18 kW
Putere la 380/400 V	30 kW	30 kW	30 kW
Putere la 660/690 V	51 kW	51 kW	51 kW
Curent nominal $I_e = I_{th}$	45 A	45 A	45 A

Date tehnice **Ex9CSD**

Mini-contactoare Ex9CS06D, Ex9CS09D, Ex9CS12D

Parametri electrici - contacte principale și generalități			
	Ex9CS06D	Ex9CS09D	Ex9CS12D
Capacitate închidere $10 \times I_e$ (AC-3)			
230/240 V	60 A	90 A	120 A
380/400 V	60 A	90 A	120 A
660/690 V	38 A	49 A	49 A
Capacitate de rupere $8 \times I_e$ (AC-3)			
230/240 V	48 A	72 A	96 A
380/400 V	48 A	72 A	96 A
660/690 V	30.4 A	39.2 A	32.9 A
Durată de viață mecanică	10 000 000 cicluri de operare		
Durată de viață electrică 380/400 V			
AC-3	1 200 000 cicluri de operare		
AC-4	50 000 cicluri de operare	40 000 cicluri de operare	40 000 cicluri de operare
Categorie supratensiune	III		
Clasa EMC	A		
Index urmărire comparativă	400 V		
Curent de scurtcircuit predeterminat I_g	50 kA		

Parametri electrici - bobină			
	Ex9CS06D	Ex9CS09D	Ex9CS12D
Tensiune comandă U_c	24, 48, 110, 220 V DC		
Domeniul tensiunii de comandă U_c	0.8 – 1.1 U_c	0.8 – 1.1 U_c	0.8 – 1.1 U_c
Frecvență	DC	DC	DC
Consum de putere			
Atragere	40 W	40 W	40 W
Menținere	7 W	7 W	7 W
Sarcină	100 %	100 %	100 %
Întârziere la închidere	10 – 18 ms	10 – 18 ms	10 – 18 ms
Întârziere la deschidere	4 – 16 ms	4 – 16 ms	4 – 16 ms
Întârziere la închidere cu AX frontal	10 – 18 ms	10 – 18 ms	10 – 18 ms

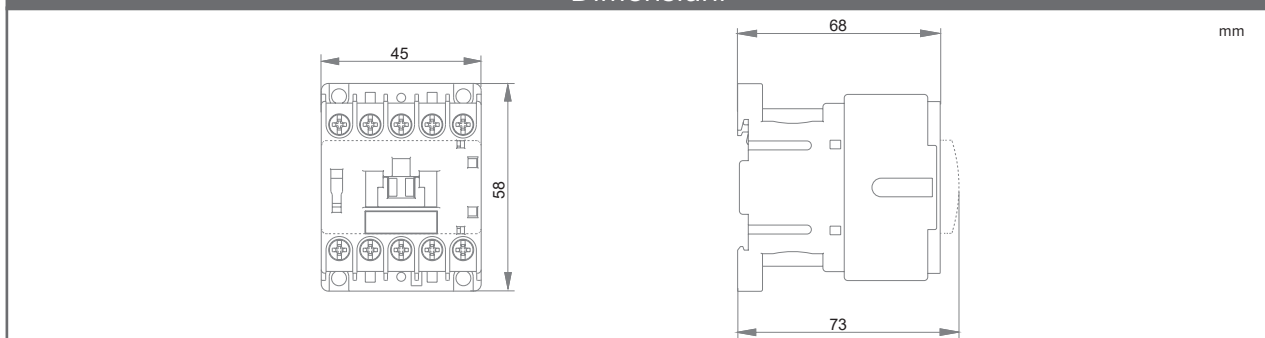
Parametri electrici - contacte auxiliare încorporate	
Tensiune nominală operațională U_e	690 V AC
Tensiune nominală de izolare U_i	690 V AC
Tensiune nom. de ținere la impuls U_{imp}	6 kV
Frecvență nominală	50 Hz
Contacte opuse interblocate conform EN 60947-4-1, Anexa L	da
Curent termic convențional aer I_{th}	10 A
Curent nominal operațional I_e	
AC-15	6 A / 120 V, 3 A / 240 V, 1.9 A / 380 V, 1.5 A / 480 V, 1.2 A / 600 V
DC-13	0.55 A / 125 V, 0.27 A / 250 V
Siguranță fuzibilă max. de back-up	10 A gG/gL
Curent nom. de scurtcircuit cond. I_k cu siguranță max. de back-up	1 kA

Date tehnice Ex9CSD

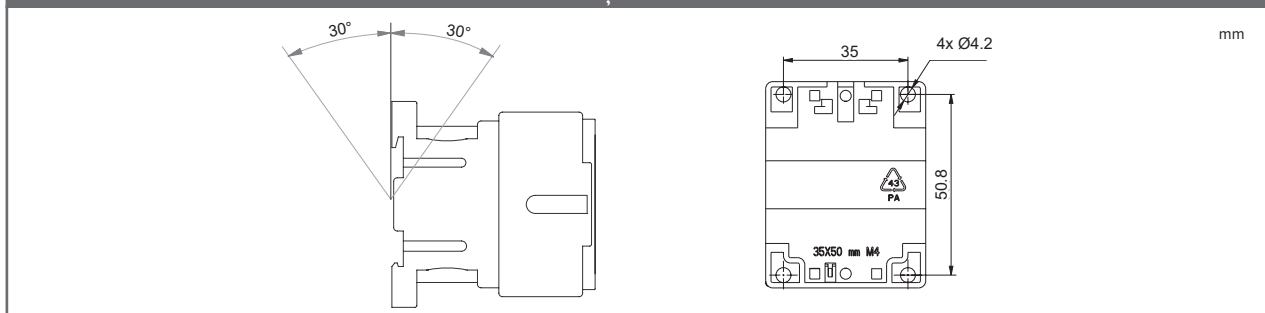
Mini-contactoare Ex9CS06D, Ex9CS09D, Ex9CS12D

Parametri mecanici			
	Ex9CS06D	Ex9CS09D	Ex9CS12D
Lățime dispozitiv	45 mm		
Înălțime dispozitiv	59 mm inclusiv clemă șină		
Adâncime dispozitiv	68 mm (fără contact auxiliar montat frontal)		
Montare	Montare facilă pe șină DIN 35 mm sau pe contrapanou		
Grad de protecție	IP20		
Borne	lift		
Capacitate bornă	1 — 2.5 mm ²		
Cuplul de strângere al bornelor	0.7 — 0.8 Nm		
Temperatura ambiantă	-20 — +60 °C		
Altitudine	≤ 2000 m		
Umiditate relativă	≤ 95 %		
Rezistența la umiditate și căldură	clasă 2		
Grad de poluare	3		
Clasa de instalare	III		
Greutate	0.18 kg	0.18 kg	0.18 kg
Pierdere de putere la I _e	0.2 W	0.2 W	0.2 W

Dimensiuni



Poziții montare



Scheme de conexiune

